

第1回 リスニングテスト



/ 8 問

⊗これはリスニング・テストです。放送の指示に従って答えなさい。

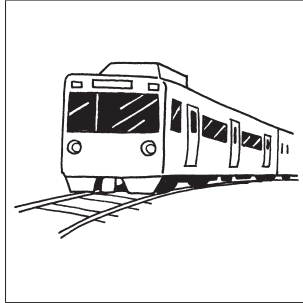
1

No. 1

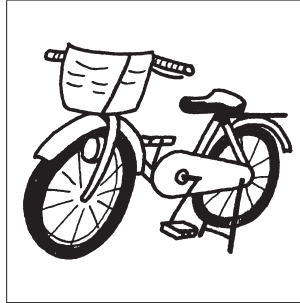
ア



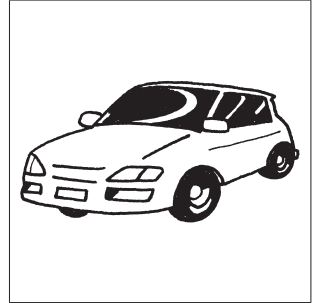
イ



ウ



エ



No. 2

ア	study room	イ	cooking room
library	ウ	art room	エ

2

たくみ
<拓実さんの手帳>

8月7日 (日曜日)

午前 10時に駅で美紀と待ち合わせて、(ア)に行く。

午後 2時から(イ)でサッカーの練習。

↓

(ウ)時に家に帰ってくる。

